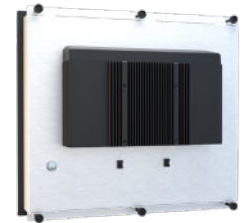


# THETIS 15 NEO



**Fanless**  
Solution sans ventilation



**Étanche IP65**  
Face avant



**Vitre de protection**  
ou  
**Dalle tactile Résistive**



**USB**  
avec protection



Pièce et main d'œuvre  
Retour atelier

**Processeur**



**N97 Quad Core**  
**Core™ Ultra 5 125U**

 **Windows 11 IoT**

 **Windows 11**  
Professionnel

 **COMPATIBLE LINUX**

**Client Léger** **RDP** **CITRIX** **vmware**

**Services Associés**

- Développement spécifique - Personnalisation
- Contrat de maintenance préventive
- Extension de garantie
- Contrat de MCO
- **Forfait** : économie circulaire - Entretien - Installation



## PANEL PC INDUSTRIEL ENCASTRABLE



● Solution sans ventilation (Fanless)



● Face avant & Châssis métal



● Ecran LCD TFT 15" 4:3 - Résolution SXGA 1280 x 1024



● Étanche IP65 en face avant



● Disponible en différentes versions de processeurs Intel®



● Version sans dalle : Vitre de protection de l'écran



● Version avec dalle : Technologie résistive

● Encastrement facile - Disponible avec empreinte VESA

● Alimentation industrielle interne : **AC** ou **DC** large plage

● Option : face avant inox - face avant rackable - ...





Système	THETIS-15NEO QNA	Système	THETIS-15NEO CUA
<b>Processeur Intel®</b>	N97 Quad Core (Max. 3.60GHz) - TPM (2.0)	<b>Processeur Intel®</b>	Core™ Ultra 5 125U - dTPM
<b>Mémoire</b>	1 x DDR5-4800 SO-DIMM (max. 16.0 Go)	<b>Mémoire</b>	2x DDR5-5600 SO-DIMM (max. 64Go)
<b>HDD / SSD</b>	1x2"1/2 SATA+2xM.2 sockets E-Key/M-Key+1xMiniPCI-E	<b>Emplacements</b>	1 x 2"1/2 SATA + 3 x M.2 sockets (B-Key/E-Key/M-Key)
<b>Système d'exploitation</b>	Windows 11 IoT Enterprise - Windows 11 PRO Linux sur demande	<b>Système d'exploitation</b>	Windows 11 IoT Enterprise - Windows 11 PRO Linux sur demande
<b>Connectique</b>	2 x USB 3.2 - 3 x USB 2.0 - 1 x USB 2.0 face avant 3 x RS232 - 2 x 2.5 Gigabit Ethernet (RJ45) 2 x HDMI - 1 x Line out	<b>Connectique</b>	3 x USB 3.2 - 2 x USB 2.0 - 1 x USB 2.0 face avant 2 x RS232 + 1 x Emp. option - 2 x 2.5 Gigabit Ethernet (RJ45) 1 x Displayport - 1 x HDMI - 1 x Line out
<b>Châssis</b>		<b>Affichage / Ecran</b>	
<b>Coffret</b>	Acier galvanisé épaisseur 15mm	<b>Taille / Diagonale</b>	15" - Technologie backlight LED
<b>Face avant</b>	Acier galvanisé 2 mm d'épaisseur Joint d'étanchéité	<b>Surface d'affichage</b>	304 x 228 mm
<b>Couleurs</b>	Face avant : Peinture gris RAL-7021	<b>Résolution native</b>	1024 x 768 XGA
<b>Version sans dalle tactile</b>	Vitre antireflet protégeant l'écran - 3 mm	<b>Nombre de couleurs</b>	16 millions
<b>Version dalle tactile</b>	Dalle antiglare (3H) - 3.3 mm	<b>Pas de masque (pixel)</b>	0.297 mm
<b>Solution de fixation</b>	Encastrable avec Taquets de fixation (x2) Empreinte VESA 100 intégrée au dissipateur	<b>Luminosité</b>	400 cd/m²
<b>Protection</b>		<b>Contraste</b>	1500:1
<b>Face avant</b>	Étanchéité IP65 face avant	<b>Angle de vision max.</b>	Horizontal : 170° - Vertical : 170°
<b>Résistance</b>	Protection aux chocs IK08	<b>Dalle tactile</b>	
<b>Commande / voyant</b>		<b>Technologie</b>	Capacitive projetée Multi-touch (10 points)
<b>En face arrière</b>	Bouton marche/arrêt rétro-éclairé Réglage de luminosité (Applicatif logiciel sous Windows)	<b>Résistance</b>	6H
<b>Environnement</b>		<b>Alimentation industrielle</b>	
<b>Temp. de fonctionnement</b>	0° ~ + 45°C (QNA) - 0° ~ + 40°C (CUA)	<b>Version AC-</b>	Entrée : 115/230VAC - Fréquence : 50/60Hz
<b>Temp. de stockage</b>	- 20 ..... + 60°C	<b>Version DC</b>	Entrée large plage: 9-32VDC Protection inversion polarité - Isolation galvanique
<b>Humidité (sans condensation)</b>	5 ..... 95 %	<b>Puissance consommée</b>	Versión QNA 70W max. / Version CUA 80W max.
<b>Ventilation</b>		<b>Normes &amp; Certifications</b>	
<b>Type de ventilation</b>	Fanless Refroidissement par convection naturelle	<b>Sécurité</b>	EN 62368-1
		<b>EMC</b>	EN 55032 / EN 55024 EN 61000-3-2 / EN 61000-3-3
		<b>Dimensions</b>	
		<b>Dimensions (LxHxP)</b>	390 x 290 x 105
		<b>Poids net en kg</b>	6.2

## Référence de commande

THETI15NEOQNA-NT-**	Panel PC industriel encastrable 15" pour carte Intel® N97 QC - Vitre de protection - Alimentation industrielle interne à choisir	THETI15NEOQNA-RT-**	Panel PC industriel encastrable 15" pour carte Intel® N97 QC - Dalle tactile résistive - Alimentation industrielle interne à choisir
THETI15NEOCUA-NT-**	Panel PC industriel encastrable 15" pour carte Intel® Core™ Ultra 5 125U - Vitre de protection - Alimentation industrielle interne à choisir	THETI15NEOCUA-RT-**	Panel PC industriel encastrable 15" pour carte Intel® Core™ Ultra5 125U - Dalle tactile résistive - Alimentation industrielle interne à choisir

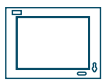
\*\* : Préciser l'alimentation : **AC** Interne 230VAC / **DC** 9-32VDC

## Options & Accessoires

	<b>FA19-15</b>	Face avant au format 19" - Hauteur 7U		<b>ENC-RFID</b>	Boîtier RFID LF - encastrable
	<b>FA-INOX-15</b>	Face avant inox 316L (supprime l'USB de la face avant)		<b>ENC-RFID-HF</b>	Boîtier RFID HF - encastrable
	<b>ENC-URG</b>	Boîtier Bouton Arrêt d'urgence - encastrable		<b>ENC-2XUSB</b>	Boîtier 2 x USB - encastrable
	<b>ENC-CLAV12T</b>	Boîtier touches de fonctions (12) - encastrable			

## Liste de colisage

1 x Câble secteur CE22 1.80 m (Version AC-)	1 x Licence des logiciels (format étiquette)	1 x Fiche de Production & Tracabilité
6 x Taquets de blocage		



# THETIS 15

## Plan d'implantation

